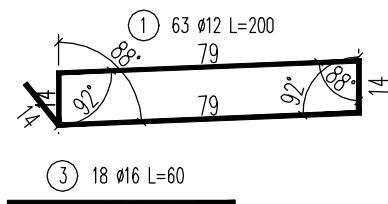
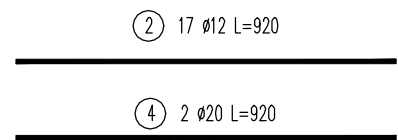
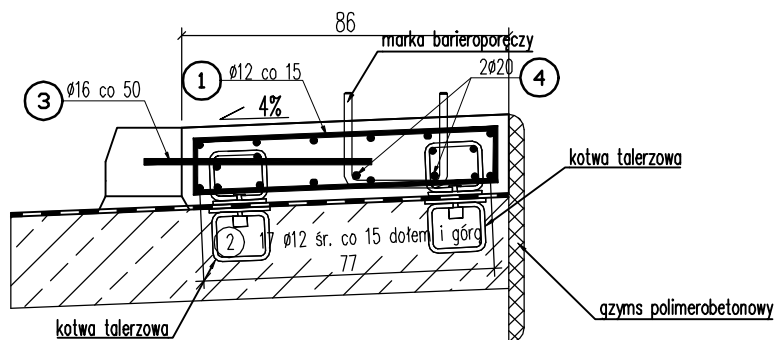


ZBROJENIE KAPY CHODNIKOWEJ (OD GÓRNEJ WODY)

Skala 1:20



- UWAGI:
1. Beton konstrukcyjny klasy C35/45.
 - objętość betonu dla kapy chodnikowej po str. GW Vb=1,8m³
 2. Stal zbrojeniowa AIII-N.
 3. Minimalna otulina prętów 30mm.
 4. Pręty wymiarowano w ich osiach.
 5. Wymiary podano w cm.
 6. Jeżeli rysunek nie wskazuje średnicy gięcia prętów to gięcie należy wykonać z minimalnym dopuszczalnym promieniem podanym w PN-91/S-10042.
 7. Pręty o długościach większych niż handlowe łączyć zgodnie z PN-91/S-10042.
 8. Ostre krawędzie fazować 2x2cm.

Wykaz zbrojenia dla kapy chodnikowej GW						
L.p.	Średnica pręta	Długość 1 pręta	Ilość	Długość prętów wg średnic [m]		
	#			#12	#16	#20
	[mm]	[cm]	[szt]			
1	12	200	63	126.0		
2	12	920	17	156.4		
3	16	60	18		10.8	
4	20	920	2			18.4
Długość stali wg średnic [m]				282.4	10.8	18.4
Masa 1 mb [kg]				0.888	1.578	2.470
Masa wg średnic [kg]				250.8	17.0	45.4
Ogółem masa stali dla kapy chodnikowej po str. DW [kg]				313.3		



"SOKOM" Inżynieria Komunikacyjna
Norman Solonek
05-300 Mińsk Mazowiecki, ul. Topolowa 4/39
E-mail: biuro@sokom.pl Tel.: 662 079 897

Inwestor: GMINA HALINÓW, 05-074 Halinów, ul. Spółdzielcza 1

Zadanie: Rozbiórka istniejącego i budowa nowego obiektu mostowego przez rzekę Długa w km 0+860, dz. ew. nr 505, 606, 665 obr. Dł. Szlachecka w ciągu drogi gminnej nr 220408W ul. Wschodnia w miejscowości Długa Szlachecka

Branża: MOSTOWA

Stadium: PROJEKT WYKONAWCZY

Tytuł rysunku: ZBROJENIE KAPY CHODNIKOWEJ (GW)

Projektował: mgr inż. Norman Solonek

Sprawdził: mgr inż. Sławomir Leszczyński

MAZ/0498/PBM/19

MAZ/0124/PWOM/05

Data: Maj 2020

Skala: 1:50

Nr rys: 14